
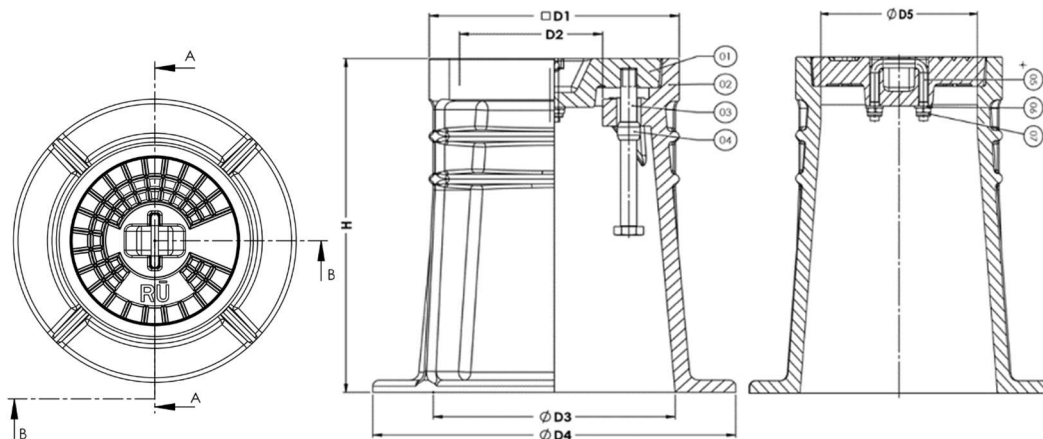


Instrukcijas nosaukums	
SIA "Rīgas ūdens" prasības plastmasas stacionāra tipa aizbīdņu kapēm	

I. Tehniskās prasības

1. Stacionāra tipa aizbīdņa kapes (turpmāk "kape") ir paredzētas izbūvei brauktuvēs/ietvēs uz nesaistīta minerālmateriāla seguma, bruģa segumā un zaļajās zonās.
2. Kapes izbūve nodrošina piekļuvi aizbīdņiem, kas komplektēti ar fiksēta garuma aizbīdņa atslēgstieni un rūpnieciski izgatavotu plastmasas atbalsta plāksni vai rūpnieciski izgatavotu betona atbalsta gredzenu.
3. Zem kapes paredz atbalsta plāksnes vai betona atbalsta gredzena izbūvi.
4. Kapes slodzes klase – D 400 atbilstoši LVS EN 124 prasībām.
5. Kapes vāka materiāls – polipropilēns (PP).
6. Kapes korpusa materiāls - poliamīds (PA).
7. Kapes vākā jābūt iestrādātai U veida skrūvei no nerūsējošā tērauda (A2-70, AISI 304, atbilstoši LVS EN ISO 3506-1), kurai jānodrošina vāka atvēršana un lokācijas noteikšana ar metāla meklētāju.
8. Kapes skrūves sprostgredzena materiāls – polipropilēns (PP).
9. Kapes vāks rūpnieciski izgatavots zilā krāsojumā, kurā iestrādāti burti "RŪ", ja kape paredzēta ūdensapgādes sistēmai.
10. Kapes vāks rūpnieciski izgatavots zaļā krāsojumā, kurā iestrādāti burti "RŪ", ja kape paredzēta kanalizācijas sistēmai.
11. Kapes karstumnoturība $\geq 160^{\circ}\text{C}$.
12. Kapes var būt apļveida un kvadrātveida.
13. Apļveida kapes iespējamie izmēri:

D1, mm	D2, mm	D3, mm	D4, mm	D5, mm	H, mm
186	106	180	270	140	270

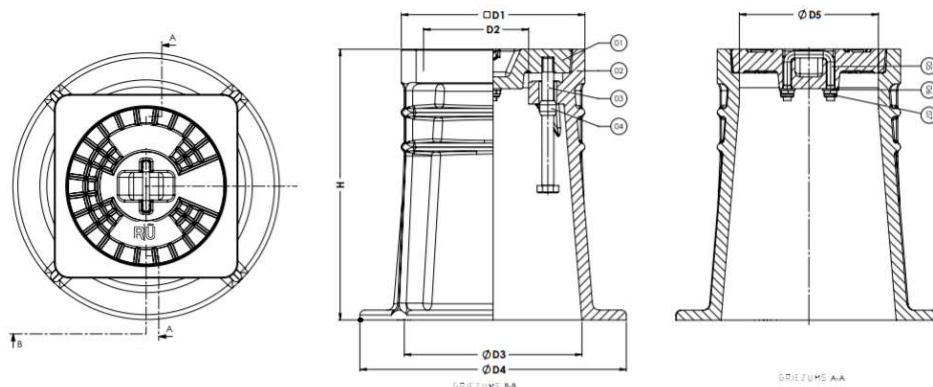


14. Kvadrātveida kapes iespējamie izmēri:

D1, mm	D2, mm	D3, mm	D4, mm	D5, mm	H, mm
186	106	180	270	140	274

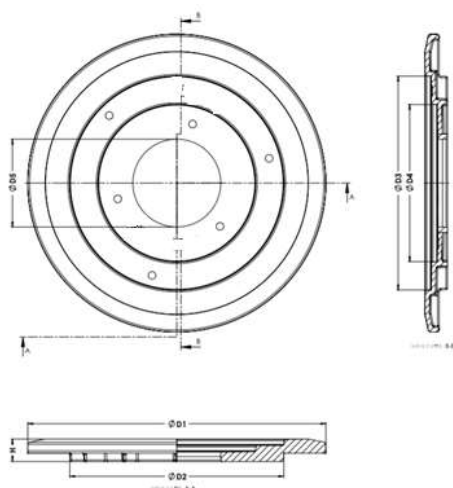
Instrukcijas nosaukums

SIA "Rīgas ūdens" prasības plastmasas stacionāra tipa aizbīdņu kapēm



15. Kapes virsmai zaļajās zonās jābūt 50-70 mm virs seguma.
16. Piemērojot stacionārā tipa aizbīdņu kapi, zem tās paredz atbalsta plāksnes vai betona atbalsta gredzena izbūvi, kur nodrošināta fiksēta garuma aizbīdņa atslēgstieņa nostiprināšana.
17. Atbalsta plāksnes materiāls - augsta blīvuma polietilēns (HDPE).
18. Atbalsta plāksnē vai betona gredzenā jābūt paredzētam attiecīga izmēra padziļinājumam, stacionāra tipa kapju ar pamatnes diametru 270 mm ievietošanai.
19. Atbalsta plāksnes materiāls - augsta blīvuma polietilēns (HDPE).
20. Atbalsta plāksnes izmēri:

D1, mm	D2, mm	D3, mm	D4, mm	D5, mm	H, mm
390	280	280	205	115	30



21. Iespējams apļveida vai kvadrātveida betona atbalsta gredzenu pielietojums.
22. Apļveida betona atbalsta gredzena iespējamie izmēri:

Diametrs ārējais, mm	Diametrs iekšējais, mm	Diametrs, padziļinājumam, mm	Augstums, padziļinājumam, mm	Biezums, mm
400÷450	115	280÷290	20	100÷150

23. Izbūves prasības skatāmas ""SIA "Rīgas ūdens" prasībās centralizētās ūdensapgādes/kanalizācijas sistēmas ārējo tīklu un būvju tipveida tehniskajos risinājumos RU-TTR-UT/ RU-TTR-KT".