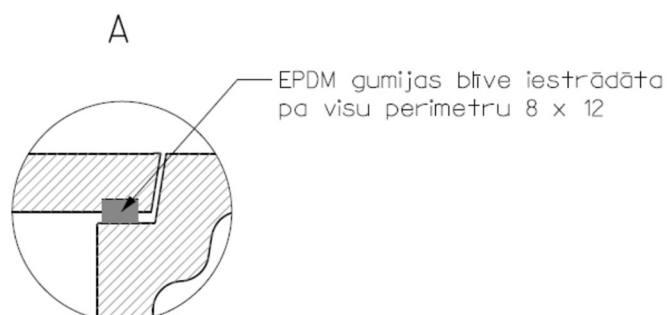
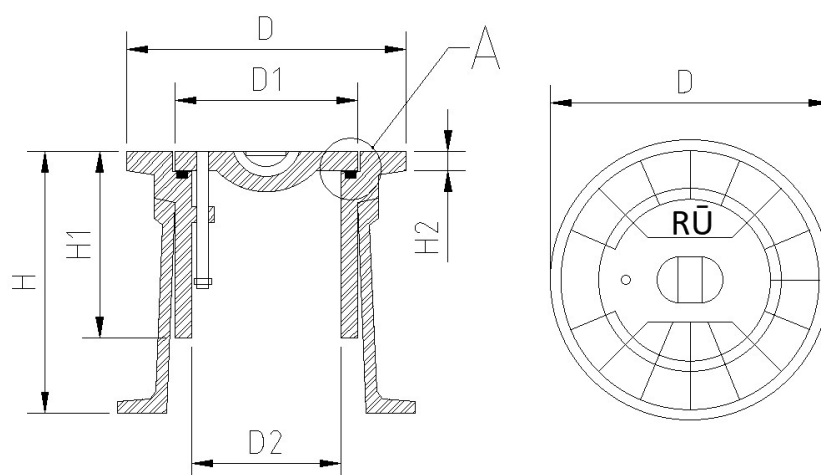


I. Tehniskās prasības

1. Peldoša tipa aizbīdņu kapes (turpmāk "kape") paredzētas izbūvei uz cietā seguma (ceļu brauktvēlm, ietvēm, gājēju ielām, ietvju cietajām nomalēm un visu veidu autotransporta stāvvietās.
2. Kapes izbūve nodrošina piekļuvi aizbīdņiem, kas komplektēti ar fiksēta garuma aizbīdņa atslēgstieni un rūpnieciski izgatavotu betona atbalsta gredzenu.
3. Kapes izbūve nodrošina piekļuvi aizbīdņim ar fiksēta garuma aizbīdņa atslēgstieni.
4. Kapes slodzes klase – D 400 atbilstoši LVS EN 124 prasībām.
5. Kapes materiāls – čuguns (kaļamais ķets).
6. Kapes čaulas materiāls – čuguns (kaļamais ķets)
7. Kapes vāks pie kapes rāmja piestiprināts ar skrūvi no nerūsējošā tērauda (A2-70, AISI 304 atbilstoši LVS EN ISO 3506-1).
8. Kapes vākam jābūt ar pilno EPDM blīvgumiju.
9. Kapes vāks rūpnieciski izgatavots zilā krāsojumā, kurā iestrādāti burti "RŪ", ja kape paredzēta ūdensapgādes sistēmai.
10. Kapes vāks rūpnieciski izgatavots zaļā krāsojumā, kurā iestrādāti burti "RŪ", ja kape paredzēta kanalizācijas sistēmai.
11. Kapes iespējamie izmēri:

D, mm	D1, mm	H, mm	H1, mm	H2, mm
300	196	250÷400	200	20



12. Transporta līdzekļu kustība pāri aizbīdņu kapei nedrīkst radīt troksni.
13. Izbūves prasības skatāmas ""SIA "Rīgas ūdens" prasībās centralizētās ūdensapgādes/kanalizācijas sistēmas ārējo tīklu un būvju tipveida tehniskajos risinājumos RU-TTR-UT/ RU-TTR-KT".