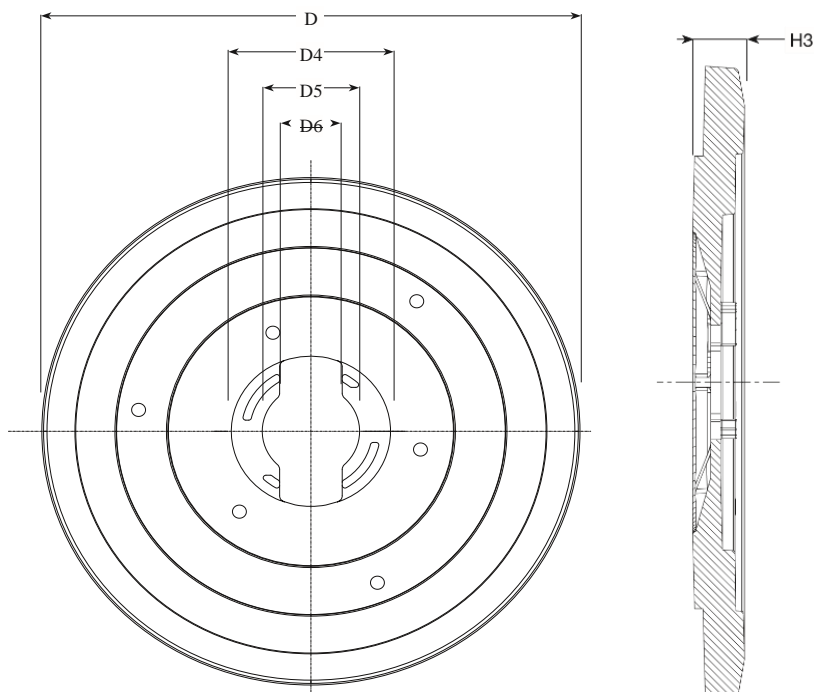


### I. Tehniskās prasības

1. Atbalsta plāksnes materiāls - augsta blīvuma polietilēns (HDPE).
2. Atbalsta plāksnē jābūt aizbīdņa teleskopiskā tipa atslēgstieņa nofiksēšanas iespējai.
3. Atbalsta plāksnē jābūt paredzētam attiecīga izmēra padziļinājumam peldoša tipa un stacionāra tipa kapju ar pamatnes diametru 270mm ievietošanai.
4. Atbalsta plāksnes standarta izmēri:

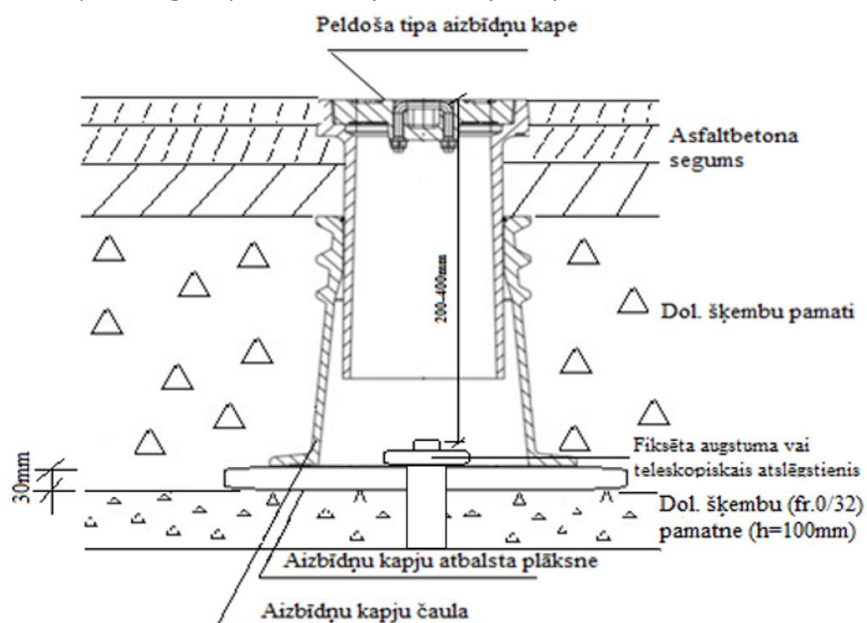
D, mm	D4, mm	D5, mm	D6, mm	H3, mm
390	115	70	45	30



### II. Izbūves prasības

5. Atbalsta plāksnei ir funkcionāla nozīme aizbīdņa atslēgstieņa fiksēšanai (īpaši teleskopiska tipa atslēgstieņu), kā arī atbalsta funkcija kapju izbūvei.
6. Aizbīdņim, izmantojot teleskopisku atslēgstieni, obligāti jāparedz atbalsta plāksnes izbūve zem kapes.

## 7. Aizbīdņa atslēgstieņa montāža peldoša tipa kapē:



## 8. Aizbīdņa atslēgstieņa montāža stacionāra tipa kapē:

